

pvc-teichfolien- zubehör

Einbauteile

Einbauskimmer / Folienflansch / Folienecken



Einbautreppen aus Acryl



Einbaubodenabläufe



Kleber & Nahtversiegelung



Unterwasserscheinwerfer



czebra

Versand GmbH



einbauskimmer



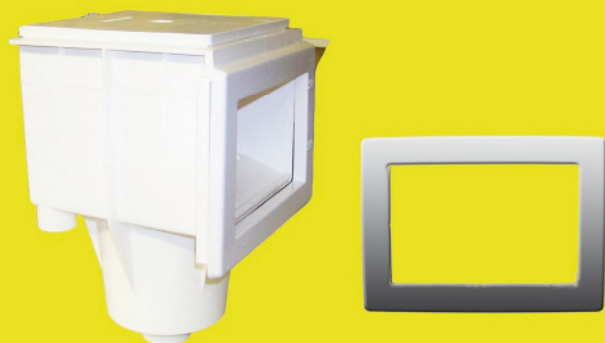
SAVIO Skimmerfilter 120

Einbauskimmer für Teiche bis	bis 120m ² Wasseroberfläche
Einbau	Folienflanschverschraubung (zus. Dichtmasse erforderlich, z.B. Fix-All Kraftkleber)
Einlaufbreite (cm)	ca. 40 cm
Skimmergehäuse-Maße H / B / T (cm)	61 / 51 / 71
Empfohlene Meßner Pumpen	z.B. Eco-Tec 20.000 / Multisys.M26.000/33.000
Anschluss (mm)	Div. Anschlussmögl. bis DIN 75 vorgesehen
Zusätzlicher Lieferumfang	Skimmer, Filterkorb, Filtermedien-Patrone, Einlaufdeckel
Empfohlene Wassermenge (l/h)	19.000 - 32.000



	1 aquiva Einbauskimmer 20	2 aquiva Einbauskimmer 30
Einbauskimmer für Teiche bis	20 qm Wasseroberfläche	30 qm Wasseroberfläche
Einbau	Folienflanschverschraubung (zusätzlich Dichtmasse erforderlich, z.B. Fix-All Kraftkleber)	
Einlaufbreite (cm)	ca. 15	ca. 15
Skimmergehäuse-Maße H / B / T (cm)	30 / 21 / 24	46 / 32 / 36
Sieb ø / Höhe (cm)	12 / 7	28 / 20
Anschluss (mm)	32 / 40	110, Adapter 110 / 75 / 63 beiliegend
Zusätzlicher Lieferumfang	Verlängerungsstück, 38 cm lang	
Empfohlene Wassermenge (l/h)	4.500 - 10.000	8.000 - 20.000
Empfohlene Meßner Pumpen	z.B. eco-tec 4.500 / 10.000	z.B. eco-tec 7.500 / 10.000 / 13.000 / 16.000 / 20.000

Skimmerverlängerung lt. Skizze (2) nicht im Lieferumfang

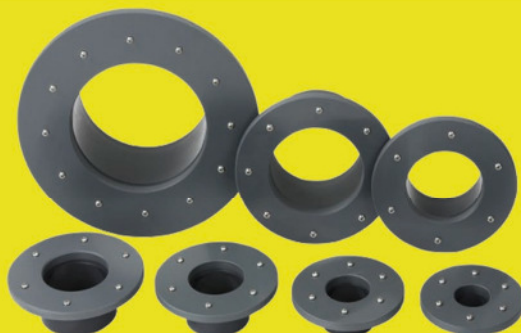


Einbauskimmer NEPTUN

Einbauskimmer aus Kunststoff, wahlweise mit VA-Blende

- Neptun ABS kpl. mit Flanschsatz für Folienbecken aus Kunststoff. Anschluss Klebe Ø 50l oder Ø 63A
- VA-Abdeckblende für Neptun-Skimmer

folienflansche



Durch Regenwasser wird Ihrem Teich ständig frisches Wasser zugeführt, was für den Teich auch nicht gravierend ist. Da sich Niederschläge und Verdunstungsverluste ausgleichen, so dass der Teich normalerweise nicht überläuft. Trotzdem kann es vorkommen das der Teich, z. B. bei übermäßigem Regenfall im Herbst oder Winter, überläuft. Dies kann zu folgenreichen und schwer korrigierbaren Schäden führen (z.B. unterspülung der Teichfolie). Dieses Problem kann einfach mit einem Folienflansch gelöst werden. Der Folienflansch verhindert das Überlaufen des Teichs, indem er das überflüssige Wasser ableitet, bevor der Teich überläuft. Der Überlauf kann in die Kanalisation oder in eine Sickergrube geleitet werden. Dort kann das überflüssige Wasser in Ruhe ablaufen, bzw. versickern.

Unsere Folienflansche sind mit folgenden Lochdurchmesser (in mm) erhältlich:
40 / 50 / 63 / 75 / 90 / 110 / 125 / 160 / 200 / 250

einbautreppen

Acryltreppen - Einbautreppen - Ecktreppen



Acryltreppe Roman Classic, Höhe 110 cm mit 4 Stufen
Römische Treppe - 250 cm breit. Erhältlich in den Farben:
1) französisch blau 2) weiß 3) sand

Acryltreppe Roman Classic, Höhe 150 cm mit 5 Stufen
Römische Treppe - 300 cm breit. Erhältlich in den Farben:
1) französisch blau 2) weiß 3) sand



Acryl-Ecktreppe 200 x 200 cm, Höhe 150 cm mit 4 Stufen
Zum Eckenbau. Erhältlich in den Farben:
1) französisch blau 2) weiß 3) sand



Acryl-Einbautreppe Viereck, Höhe 110 cm mit 4 Stufen
Zum Eckenbau. Erhältlich in den Farben:
1) französisch blau 2) weiß 3) sand

bodenabläufe



Bodenablauf NEPTUN für Folienbecken, kpl. mit Folienflansch, Schrauben und Dichtung, Deckel weiß
Anschluss innen 63 mm seitlicher Abgang.

Bodenablauf BL211 für Folienbecken, kpl. mit Folienflansch, Schrauben und Dichtung, Deckel weiß
Anschluss R 2" seitlich oder 50mm vertikal. Mit 2-fachem Lochbild für selbstschneidende Schrauben (siehe Abbildung)

VA-Deckel für BA NEPTUN optional erhältlich.

Bodenablauf PVC schwarz
50mm und 110mm Ausgang seitlich

Bodenablauf PVC schwarz
50mm Ausgang gerade

einbauleuchten



Unterwasserscheinwerfer mit VA Blende 330 W / 12V

Unterwasserscheinwerfer mit VA Blende Halogen 50W / 12V



Einfaches verkleben der Teichfolie

Reinigen Sie die Klebestellen gründlich, so dass sie sauber, trocken und fettfrei sind. Verwenden Sie ggf. Aceton. Verwenden Sie zum Auftragen des Klebers einen stabilen Pinsel. Streichen Sie beide Seiten des zu verklebenden Materials dünn ein und lassen Sie den Kleber kurz antrocknen. Die Klebenahnt muss fest angedrückt werden (z.B. mit einem Tapetenroller). Die Klebestellen dürfen fürhestens nach 10 Stunden belastet werden. Anwendungstemperatur: nicht unter 10°C. Verschließen Sie die Dose unmittelbar nach dem Gebrauch um ein Austrocknen zu verhindern.



1000 ml

500 ml

250 ml

Zum Quellschweißen bzw. Kleben von PVC-weich und PVC-hart-Folien; stark anlösend und quellend. Eigenschaften: zähhart, gut beständig gegen Wasser, Öle, Benzin, gut vergilbungsbeständig, Temperaturbeständig von -25 bis +90° C. Gebindegröße: 900g-Dose



Größe: 290ml

Fix All ist ein neutraler, dauerelastischer Konstruktionskleber auf MS-Polymer-Basis. Fix All ist ein Kraftkleber für dynamisch beanspruchte, strukturelle Verklebungen, bei denen eine hohe Anfangsklebkraft gefordert ist.

Produkteigenschaften:

- Hohe Anfangsklebkraft ohne Unterstützung
- Schnelle Aushärtung und ausgezeichnete Klebkraft(ohne Voranstrich)
- Hervorragende Haftung auf Holz, Stein, Beton, Putz, Metall, Kunststoff, PVC, Polyester, Polystyrol
- Nach Aushärtung dauerelastisch und alterungsbeständig
- Keine Verfärbung im Randzonenbereich
- Ausgezeichnete Haftung auf feuchten porösen Untergründen
- Nach Hautbildung, auch mit Dispersionsfarben überstreichbar
- Lösemittel, isocyanat- und silikonfrei
- UV-Stabil

ALKOR PLUS Nahtversiegelung

Zur Versiegelung freier Bahnenkanten aller PVC-Teichfolien und Schwimmbadfolien.



pvc-folienecken



Die Ecken sind aus PVC Teichfolie geformt und werden hinter der Folie angebracht. Diese PVC-Folienecken können verschweißt oder verklebt werden. Die Farbe der Ecken kann variieren.

